

C FOTODOKUMENTACE

DÁLNICE HUMPOLEC - PELHŘIMOV

Autor práce: Bc. Miroslav Marek

Vedoucí práce: Ing. Martin Všecký, Ph.D.

LEDEN 2021



Obrázek 1 Křížení s komunikací II/112 – ZÚ. Zdroj Google Maps.



Obrázek 2 Pohled na údolí potoka Bělá u Krasíkovíc. Toto údolí bude překonáno mostní konstrukcí.



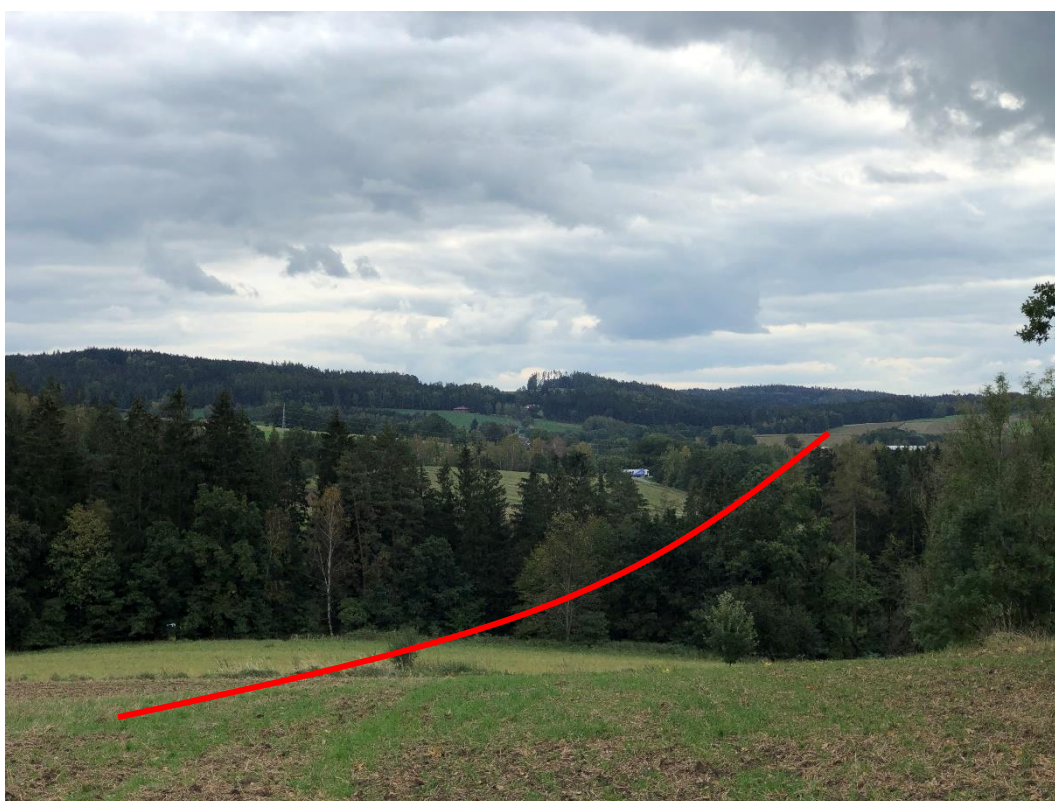
Obrázek 3 Křižovatka komunikací I/34 a III/03416. Křižovatka bude zrušena a komunikace přeloženy.



Obrázek 4 Pohled na místo křížení se silnicí I/34. V tomto místě bude vybudována mostní konstrukce překonávající navrženou trasu.



Obrázek 5 Těleso silnice I/34 v místě křížení s navrženou trasou. V tomto místě bude vybudována mostní konstrukce překonávající navrženou trasu.



Obrázek 6 Pohled na údolí Jankovského potoka. Toto údolí bude překonáno mostní konstrukcí.



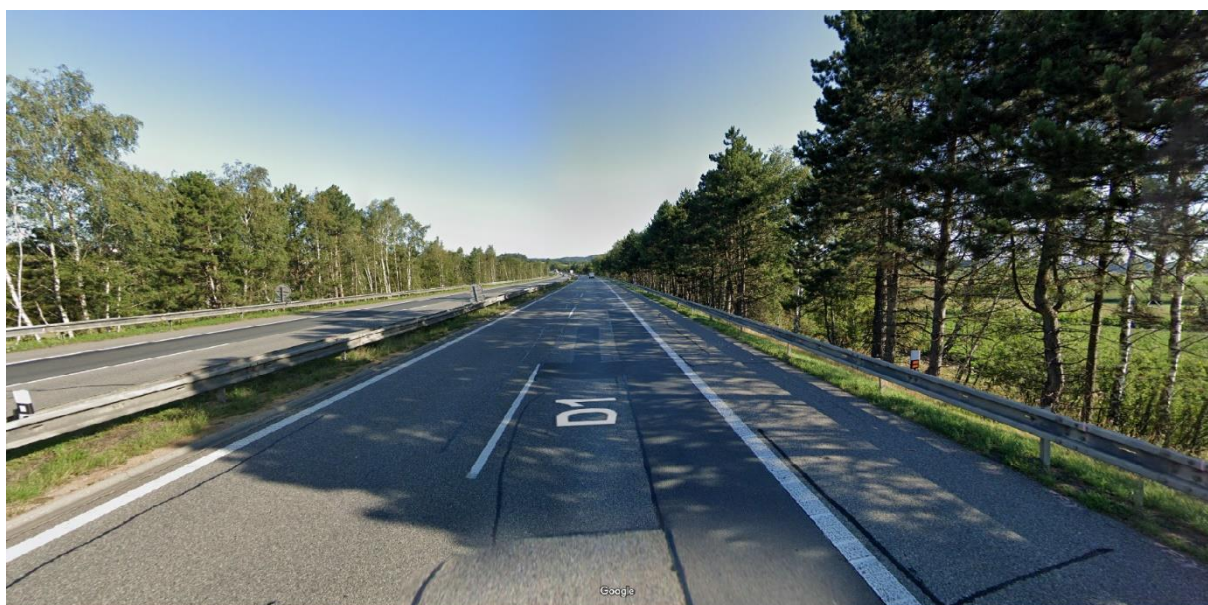
Obrázek 7 Jankovský potok.



Obrázek 8 Místo křížení navrhované komunikace se silnicí III/12924. Tato komunikace bude přeložena.



Obrázek 9 Místo křížení navrhované komunikace se silnicí II/129. Tato komunikace bude přeložena.



Obrázek 10 Místo křížení navrhované komunikace s dálnicí D1 – KÚ. Zdroj Google Maps.

